



BUDYNEK MIESZKALNY APARTAMENTOWY W SIADLE DOLNYM

RZUT I PIĘTRA - MIESZKANIE A9

SKALA 1:100



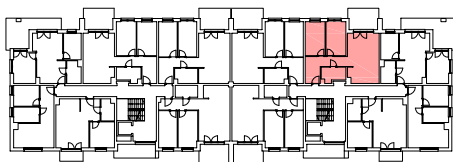
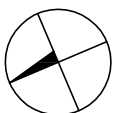
MIESZKANIE A9

2/A9/1	PRZEDPOKÓJ	11,62m ²
2/A9/2	POKÓJ	11,80m ²
2/A9/3	POKÓJ	11,98m ²
2/A9/4	SALON Z A. KUCHENNYM	27,31m ²
2/A9/5	ŁAZIENKA	5,96m ²
POWIERZCHNIA UŻYTKOWA		68,67m ²

POWIERZCHNIE PRZYNALEŻNE

LOGGIA	11,17m ²
--------	---------------------

RZUT I PIĘTRA - MIESZKANIE A9



LOKALIZACJA W BUDYNKU - SKALA 1:1000

PROJEKTANT:

PROJEKTOWANIE ARCHITEKTONICZNE
mgr inż. architekt *Dariusz Kędzierski*